



BYTY ŠIBENÍK

104

ČÍSLO BYTU | APARTMENT NUMBER

F2

Budova / Building

4+kk

Typ / Type

1.NP

Podlaží / Floor

Východní pohled na dům / Building View - east side

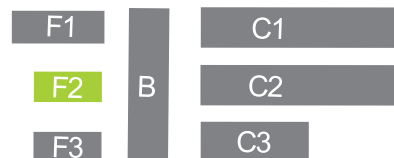
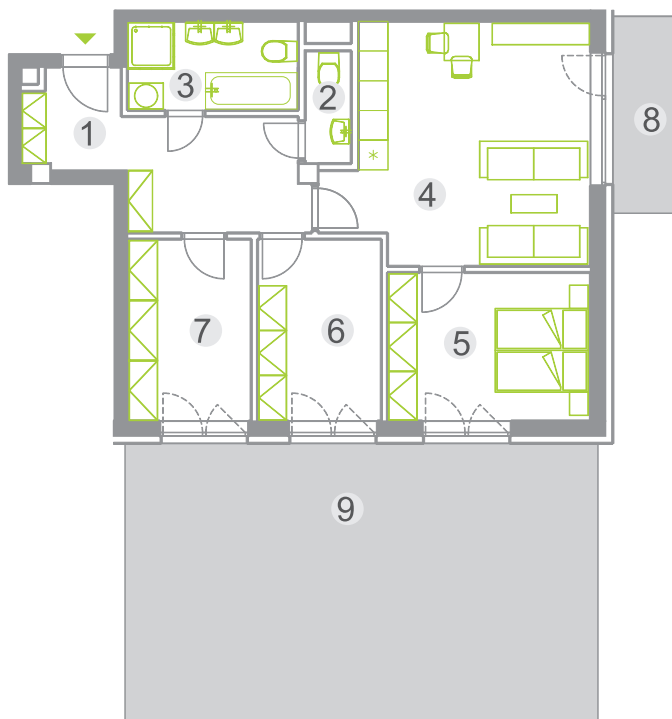
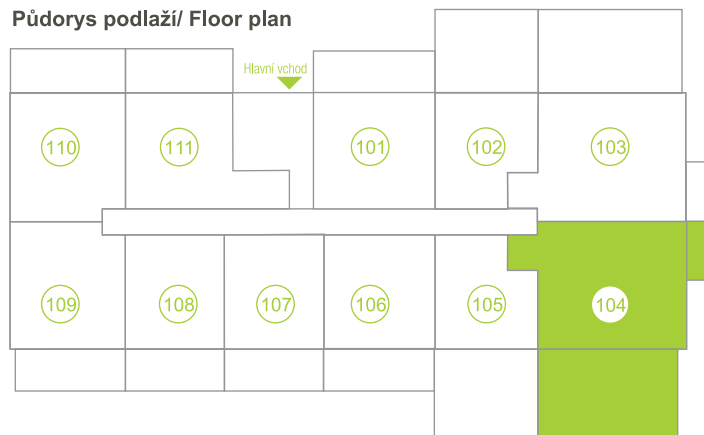


Schéma areálu
Campus scheme

Půdorys podlaží/ Floor plan



1	CHODBA / Hall	12,30 m ²
2	WC / Toilet	1,80 m ²
3	KOUPELNA / Bathroom	5,50 m ²
4	OBÝVACÍ POKOJ + KK / Living Room + Kitchen	24,60 m ²
5	LOŽNICE / Bedroom	12,70 m ²
6	LOŽNICE / Bedroom	9,60 m ²
7	LOŽNICE / Bedroom	9,60 m ²
VNITŘNÍ UŽITNÁ PLOCHA / Internal floor area		76,10 m ²
CELKOVÁ PODLAHOVÁ PLOCHA / Total floor area		79,90 m ²
8	BALKON / Balcony	5,80 m ²
9	TERASA / Terrace	57,20 m ²

Prodejní kancelář / Sales Office
JTH Group a.s.
Krupská 33/20, 415 01 Teplice

Prodejní kancelář / Sales Office
Třída Jiřího Pelikána 5
779 00 Olomouc

Roman Wurzel
Mobil: + 420 603 888 999
E-mail: prodej@jth.cz

Alena Cajthamlová
Mobil: + 420 730 817 038
E-mail: prodej@jth.cz

J·T·H

www.bytyšibenik.cz

Plochy jednotlivých místností jsou pouze orientační. Vyobrazené zařízení interiéru v půdorysech bytů není součástí dodávky. Přesné parametry bytů jsou specifikovány ve standardech a ve smlouvě. Vnitřní užitná plocha bytu je součet všech místností bytu, nezahrnuje plochy pod nosnými či nenosnými zdmi, přízdívkami ani pod jádry. Celková podlahová plocha je vypočtena dle platných právních předpisů (nařízení vlády č. 366/2013 Sb.). Jedná se o celkovou plochu, která kromě ploch všech místností bytu zahrnuje také plochy pod nosnými i nenosnými zdmi, přízdívkami a jádry. Jedná se tedy o plochu, jejíž hranici tvoří pouze obvodové zdi bytu. Developer si vyhrazuje právo na změnu uvedených informací.

